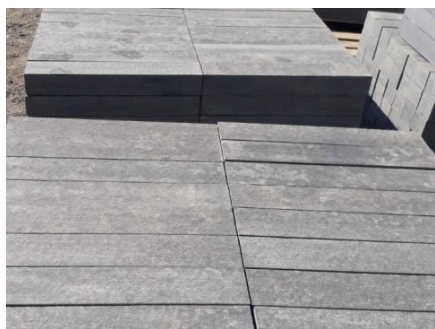
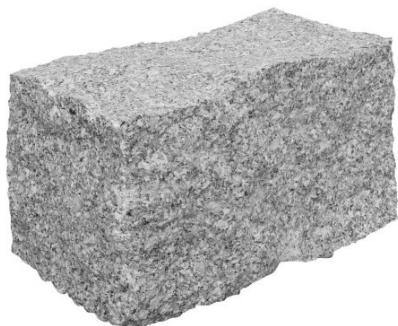


Kamień murowy



Klasyfikacja i opis

W zależności od kształtu i zastosowania kamień murowy dzielimy na:

- Kamień murowy zwykły powinien tworzyć bryłę o powierzchniach wspornych w przybliżeniu płaskich i równoległych. Powierzchnia licowa powinna tworzyć z powierzchniami wspornymi w przybliżeniu kąt prosty. Zastosowanie: fundamenty, podmurówki budowli, mury i słupy ogrodzeniowe, mury oporowe.
- Kamień murowy specjalny powinien stanowić bryłę o kształcie zbliżonym do prostopadłościanu, w której powierzchnia licowa jest w przybliżeniu prostokątna i płaska, a powierzchnie wsporne w przybliżeniu płaskie i prostopadłe do powierzchni licowej.

Wygląd zewnętrzny

Kształt kamienia murowego zależy od jego rodzaju.

Kamień murowy zwykły i specjalny posiada wszystkie powierzchnie surowo-łupane.
Dopuszczalne wyszczerbienia krawędzi i nierówności powierzchni kamienia murowego:

Rodzaj kamienia murowego	Dopuszczalna odchyłka
Zwykły	± 4 cm
Specjalny	± 3 cm

Wymiary i odchyłki

Kamień murowy zwykły	
Wymiary	
Długość	30 ÷ 50 cm
Szerokość	20 ÷ 30 cm
Wysokość	10 ÷ 20 cm

Kamień murowy specjalny						
Wymiary						
Długość	40 cm	40 cm	40 cm	60 ÷ 120 cm	60 ÷ 120 cm	60 ÷ 120 cm
Szerokość	20 cm	20 cm	25 cm	30 cm	40 cm	50 cm
Wysokość	10 cm	20 cm	25 cm	30 cm	40 cm	50 cm
Odchyłka szer. i wys.	± 2 cm	± 2 cm	± 2 cm	± 3 cm	± 4 cm	± 5 cm

Pakowanie

Kamień murowy zwykły wysyłany jest luzem. Kamień murowy specjalny pakowany jest na paletach, bez podkładek, wiązany taśmą.